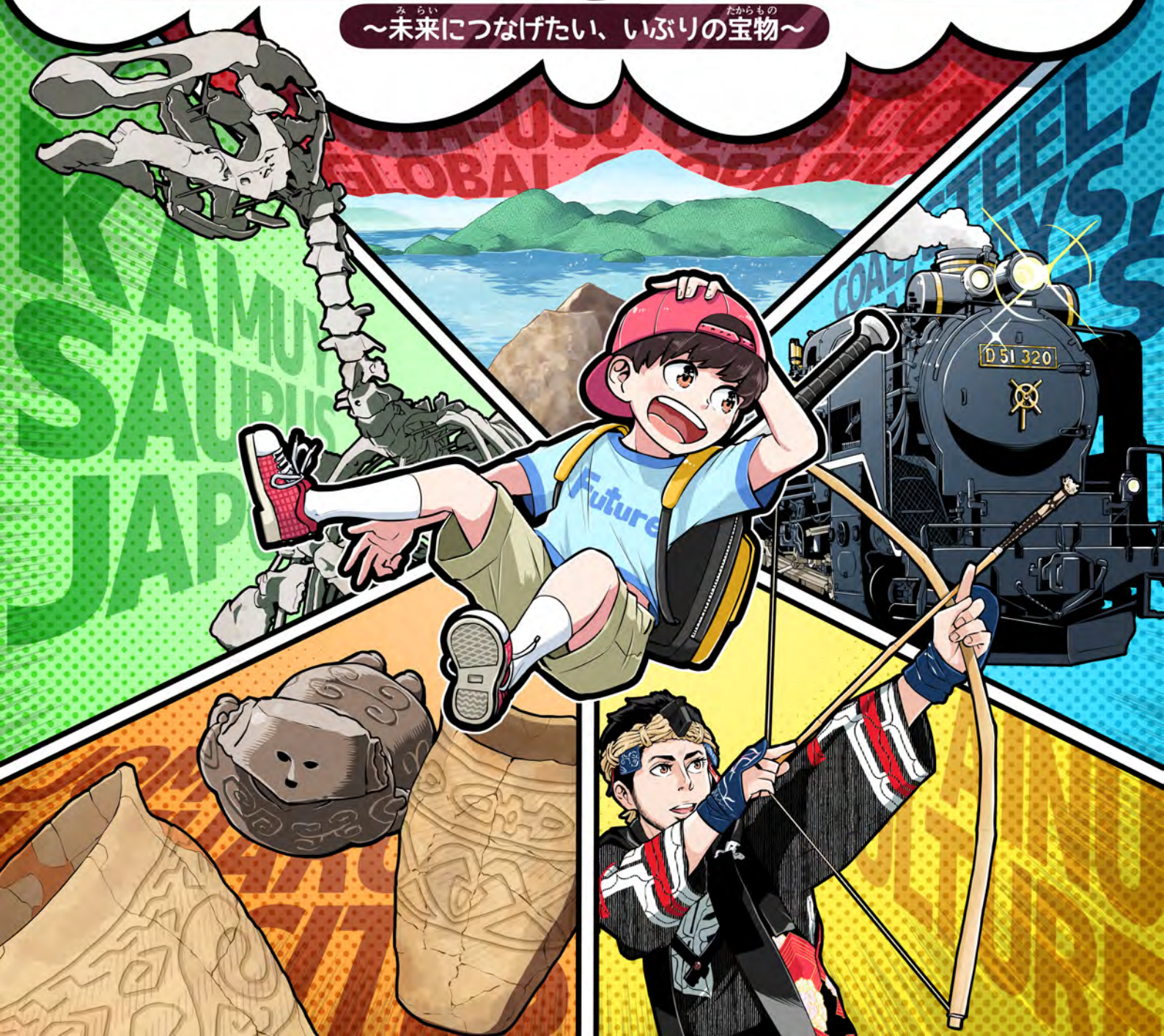


知ってる?

ほっかいどう  
北海道

# いぶり 五大遺産

~未来につなげたい、いぶりの宝物~



みらい  
**未来くん**  
しょうがく 3 ねんせい  
小学3年生

キャンパス  
キャンパス

イグリワン小学校

今日は  
恥ずかし  
かったなあ

はあ  
みんなの前で  
間違えちゃった



今週から  
自分たちの  
暮らす  
地域について  
調べろぞ！

未来くん！

いぶり五大遺産  
は知ってる？

ゴダイさん  
って誰？

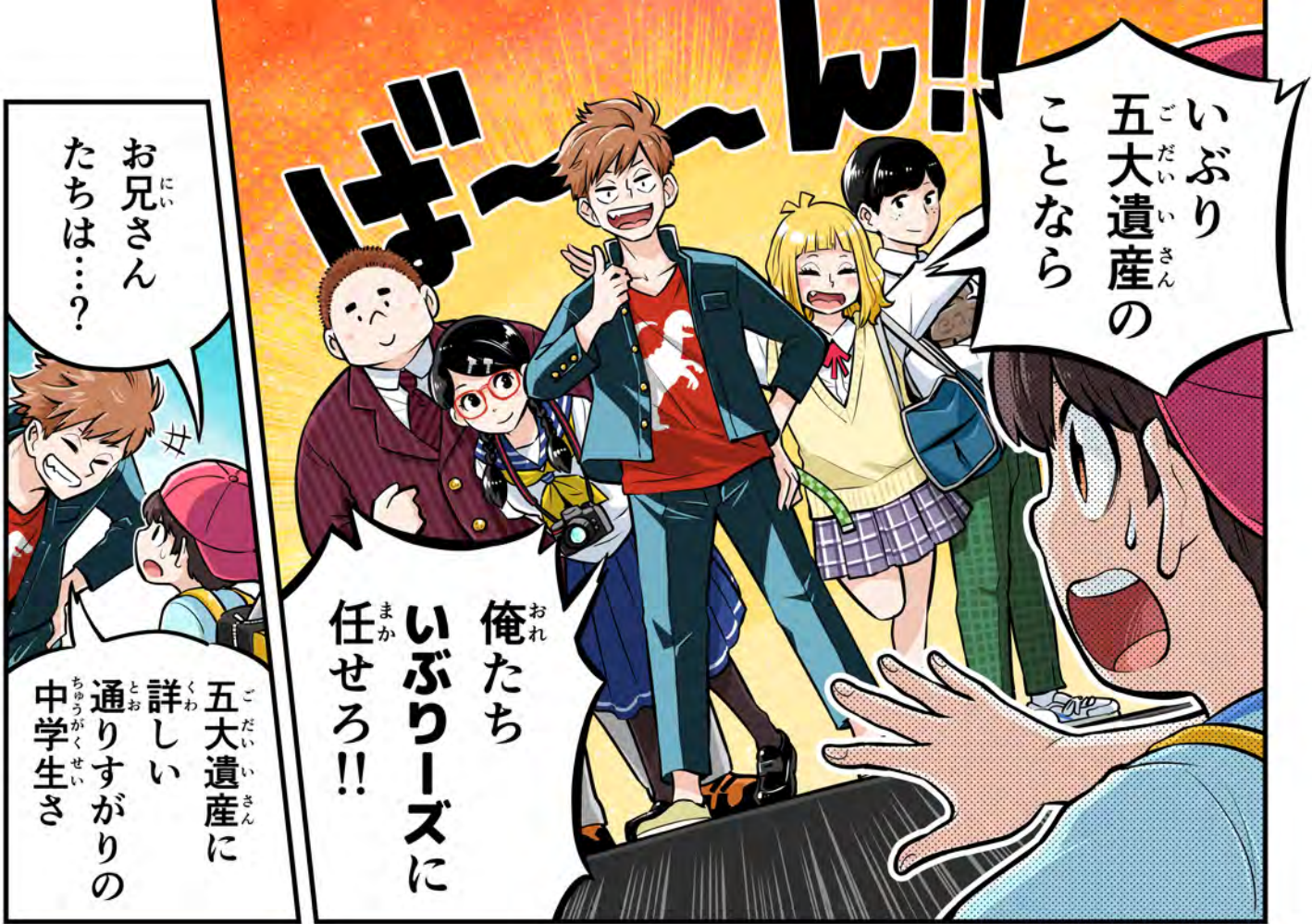
あははは

五大遺産

少年！！  
お困りの  
ようだね！！

誰っ！？

くやしい  
から  
調べようと  
思ったけど  
どうすれば  
いいか  
分から  
ないぞ



いぶり  
ごだい  
いさん  
の  
五大遺産の  
ことなら

ぼーん!!

俺たち  
いぶりズに  
任せろ!!

お兄さん  
たちは…?

ごだい  
いさん  
の  
五大遺産に  
詳しい  
通りすがりの  
中学生さ



勉強熱心で  
ステキね♡

リンゴ  
食べる  
っス?

うちらが君を  
五大遺産  
ハカセにして  
あげるよ!!

よかつたら  
僕たちに  
手伝わせて  
くれないかい



ケンカ  
しないで!!

わたくし  
私よ!!

わー

じゃあ  
まずは  
僕から…

俺が  
1番目!!



うん!  
教えてほしい!!

ごだい  
いさん  
の  
五大遺産  
ハカセ…!!

スタ

特色

工業

ものづくり  
発電 など

観光

温泉  
火山 など

食

海の幸  
大地の幸



胆振は北海道の  
南西にある  
横に長い地域で

4つの市と  
7つの町から  
できて  
いるんだ!

そんな  
胆振地域に  
ある:

いぶり産業遺産

たんてつこう  
炭鉄港

13 ページ



とまこまいし  
苦小牧市



7

あびらちょう  
安平町

J

あつまちょう  
厚真町

H

むかわちょう  
むかわ町

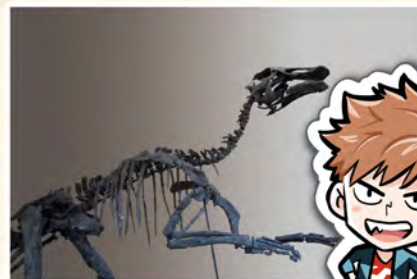
K

5

いぶり古代遺産

りゅう  
むかわ竜

11 ページ



うわ~~~~っ  
どこから  
行こうかな!

いぶり  
五大遺産MAP

マップのみかた

★ 5~14p 「おすすめスポット」

A 17~18p 「いぶりのミュージアム」

# いぶり五大遺産

重要!!

## いぶり 五大遺産

なんだ!!

未来に  
つなげたい、  
世界でも  
価値のある  
宝物：それが

さあ!  
みんなの案内で  
五大遺産  
めぐりの旅へ  
出発しよう!!

順番に  
読んでもいいし  
気になる  
ところから  
読んでも  
いいぞ!!

### いぶり地形地質遺産

## 洞爺湖有珠山 ジオパーク

5 ページ



### いぶり文化遺産

## アイヌ文化

7 ページ



### いぶり歴史遺産

## 縄文遺跡群

9 ページ



出典：JOMON ARCHIVES



ちけい ちしつ いさん  
いぶり地形地質遺産

# 洞爺湖ジオパーク 有珠山

「変わり続ける大地と一緒に生きていく」ことを考え、学ぶ。それがジオパーク。自然と一緒に生きていく厳しさや大切さを勉強しながら、火山が与えてくれる自然の恵みを満喫するのも、ジオパークの楽しみ方の1つなんですよ。

ナビゲーター  
Navigator

大地

食べることが何より大好きだ!!



建物の  
ボロボロ!

西暦  
二〇〇〇年の  
噴火で  
石や岩が飛んで  
きたんす!  
噴火の歴史を  
忘れないように  
建物を  
そのまま残して  
伝えてるんすよ





洞爺湖を1周する距離は、フルマラソンの距離とほぼ同じなんだって。何kmだっけな〜?

お出かけスポット

**1** 洞爺湖ビジターセンター・火山科学館

- 📍 洞爺湖町洞爺湖温泉142-5
- ☎ 0142-75-2555
- 🕒 9:00~17:00
- 🏠 休 12/31~1/3



いぶり地域の子どもたちが「洞爺湖有珠山ジオパーク」を紹介してるっス!



いぶり文化遺産

# アイヌ文化

アイヌ民族は、昔から北海道とその周辺に住んできた先住民族だよ。

もちろん今は北海道だけでなく、日本や世界のいろんなトコで暮らしてるの！



ナビゲーター  
Navigator

美名

手芸が得意でストラップもお手製だ！

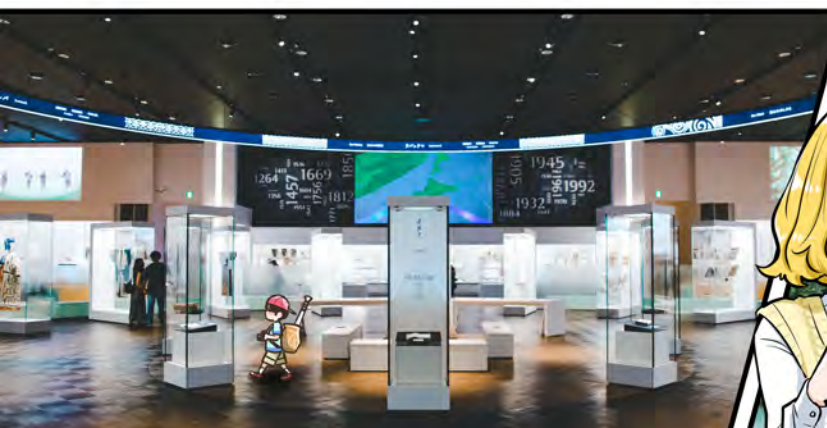


歌や踊りで  
カムイ(神)と  
一緒に楽しん  
だんだって！

儀式の時や  
仲間が  
集まった時に

でしょ  
でしょ!!

みんなで  
踊ってて  
楽しそう！



アイヌ民族の  
昔のチセ(家)の  
復元だよ！







ほっかいどう ちめい  
 北海道の地名のほとんどはアイヌ語なんだって!  
 いろんなまちの名前の由来を調べてみよう!

おもしろスポット

★ **ウポイ (民族共生象徴空間)**

📍 白老町若草町2丁目3番2号      🕒 4/1~10/31.....9:00~18:00(平日)  
 📞 0144-82-3914      9:00~20:00(土日祝)  
 📅 月曜日・年末年始      7月下旬~8月下旬...9:00~20:00  
 11/1~3/31.....9:00~17:00



いぶり地域の子どもたちが  
 「アイヌ文化」を紹介してるって!



# 縄文遺跡群

いぶり地域にある北黄金貝塚と入江・高砂貝塚は  
今から約7000~3000年前の縄文時代の遺跡だよ。

2021年には世界文化遺産に登録されたんだ。

これは世界中が「宝物」だと認めた証だよ。

だから、ずっと大切に守っていかなくちゃね。



ナビゲーター  
Navigator

縄文

寝る時ももちろん土偶と一緒に！

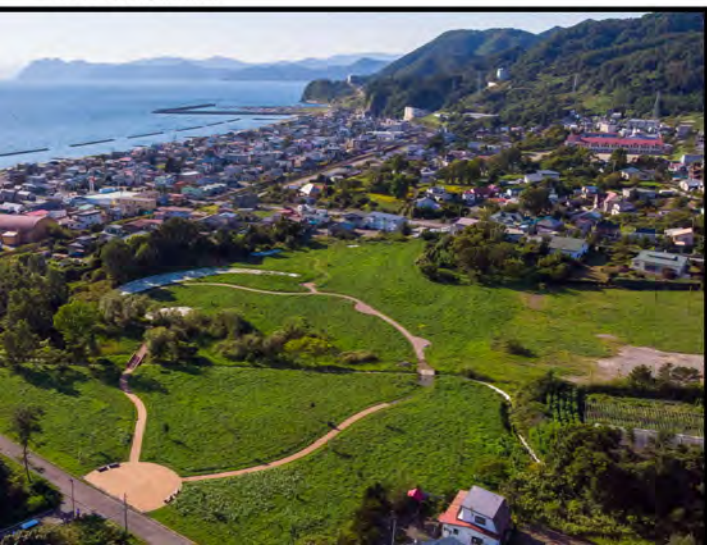


そうだよ！  
他には  
クジラの骨も  
出てきたんだ

貝塚から  
人の骨が  
出てきたの!?

JOMON ARCHIVES (https://jomon-japan.jp/archives/asset/16119) を加工して作成

出典：JOMON ARCHIVES



入江貝塚で  
見つかった  
土器だよ

カニの  
はさみの  
ような文様が  
あるんだ

JOMON ARCHIVES (https://jomon-japan.jp/archives/asset/16199) を加工して作成



どうして「縄文」っていうんだろう?  
漢字にヒントがありそうだけど...分かるかな?

おもしろスポット

**3** 北黄金貝塚情報センター

- 📍 伊達市北黄金町75
- ☎ 0142-24-2122
- 🕒 9:00~17:00
- 📅 休 12月~3月



**4** 入江・高砂貝塚館

- 📍 洞爺湖町高砂町44
- ☎ 0142-76-5802
- 🕒 9:00~17:00
- 📅 休 月曜日、祝日の翌日、12月~3月



いぶり地域の子どもたちが「縄文遺跡群」を紹介しているよ!



# むかわ竜

やく まんねんまえ うみ ほべつち いき きょうりゅう か せき  
約7200万年前は海だった穂別地域から、恐竜化石の

「むかわ竜」が発見されたんだ。正式には「カムイ  
サウルス・ジャポニクス」っていうんだぜ。

いま いちばんおお きょうりゅう ぜんしんこっかくか せき  
今日本で一番大きい、恐竜の全身骨格化石(\*)だぞ。

うみ ばしょ りく い きょうりゅう か せき み  
海だった場所から陸で生きてた恐竜の化石が見つかる

るのは世界でも超珍しい大発見なんだぜ！

※全身の約8割が見つかったんだ！



ナビゲーター  
Navigator

りゅういち  
竜一

りゅう せ たか  
むかわ竜のように背が高いぞ！



カッ!

カッ!



どうやって  
見つけたん  
だろう？

さんほ やま なか  
散歩で山の中を  
ある 歩いてる時に  
化石を見つけた  
んだってさ！

みらい  
未来くんも  
さが 探してみたら  
どうだ？

りゅう そうぞう ず  
むかわ竜の想像図だ！



ワイー

学校のサッカー  
ゴールより  
大きいんだぞ！

じゃあ  
むかわ竜が  
キーパーを  
やれば…

約3メートル  
約8メートル

タイムマシンで  
むかわ竜に  
会いに行くぞ！

そんな  
ことも  
できるの!?

うにゅにゅにゅにゅ

絶対  
勝てる!!

はんそくま  
反則負け  
だよ!!

パシーン!!

これが  
むかわ竜だ！

うわーっ  
大きい!!

ばーん



むかわ竜には、3つの「日本初」があるんだって！  
何かなあ？ 調べてみよう！！

5 むかわ町穂別博物館

ちようほべつほくぶつかん

- 📍 むかわ町穂別80-6
- ☎ 0145-45-3141
- 🕒 月曜・祝日の翌日、年末年始
- 🛑 休 9:30~17:00(最終入館16:30)

植物食  
なんだ!!

いぶり地域の子どもたちが  
「むかわ竜」を紹介してるぜっ！



さんぎょう い さん  
いぶり産業遺産

# 炭鉄港

明治時代に、石炭を運ぶため鉄道で結ばれた小樽と  
空知。空知から運ばれた石炭で鉄をつくった室蘭。  
北海道の発展を支えたこの3地域の「石炭」「鉄」  
「港」そして「鉄道」を1つの物語として伝えよう  
という取り組みを「炭鉄港」と呼ぶんです！

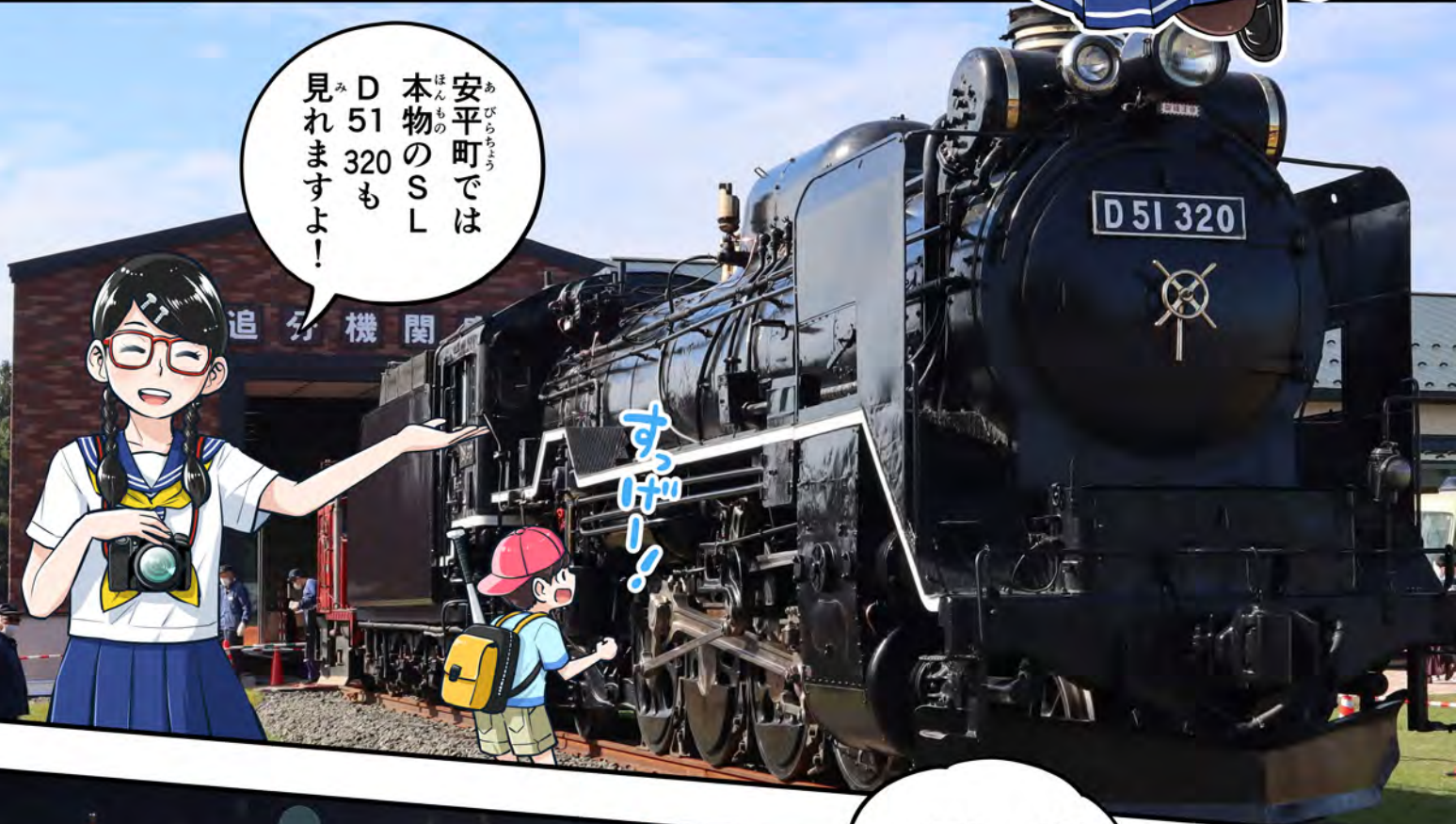


ナビゲーター  
Navigator

でつこ  
徹子

大きなカメラがトレードマーク！

あびらちょう  
安平町では  
ほんもの  
本物のSL  
D51320も  
見られますよ！



むろらん  
室蘭の  
ステキな  
工場夜景  
です！

まちの  
いろんな  
ものが  
炭鉄港に関係  
してるんだね





「炭鉄港めし」!? おいしそうなき響き!  
 どんなものがあって、なんでそう呼ばれてるのかな?

おまちをアゲよう

**6** 旧室蘭駅舎 (観光案内所)

- 📍 室蘭市海岸町1丁目5-1
- ☎ 0143-23-0102 (室蘭観光協会)
- 🕒 8:00~19:00(11月~3月は17:00まで)
- 🏠 休 1/1



**7** 道の駅あびらD51ステーション

- 📍 安平町追分柏が丘49-1
- ☎ 0145-29-7751
- 🕒 9:00~18:00(11月~3月は17:00まで)
- 🏠 休 12/31~1/3



いぶり地域の子どもたちが  
 「炭鉄港」を紹介しているわよ!







どれも  
いぶり地域の  
大切な歴史で

これからも  
守っていかなきや  
いけない文化  
なんだね!

僕も  
もつともつと  
勉強して…

たくさんの人に  
いぶり五大遺産を  
伝えたいな!

へっ…  
もう立派な  
五大遺産  
ハカセだな!

未来くん!



よし!  
みんな  
一緒にご飯  
食べるっス!

おい  
今日  
撮った写真  
送りますね

おい

あれっ  
……

ねえ  
見てよ!!

あっ!!

これ僕の  
バットだ!!

忘れてきたっ作!!

NEWS  
7200万年前の地層から  
バットの化石発掘が!?

え〜っ!!

おわり

ちしき ふか 知識が深まる、  
こうきしん たび 好奇心の旅へ。

# いぶりの ミュージアム

## C 知里幸恵 銀のしずく記念館

登別市登別本町2丁目34-7

0143-83-5666

9:30~16:30

休 火曜、冬期(12/20~2月末)

アイヌの物語を初めてローマ字表記化した  
アイヌ神謡集の著者、知里幸恵の生涯と業  
績を学べる博物館。

## D だて歴史文化ミュージアム

伊達市梅本町57-1

0142-25-1056

9:00~17:00

休 月曜、年末年始

「本館」「体験学習館」の2つで構成。  
縄文・アイヌ・武士の文化の同時展示で伊  
達の歴史を紹介。

## A 室蘭市民俗資料館

室蘭市陣屋町2丁目4-25

0143-59-4922

10:00~16:00

休 月・祝日の翌日・年末年始・1/20~3/19

室蘭の歴史と文化を展示。2万点を超える  
資料が収蔵展示され、特に続縄文期の資料  
が豊富。

## E カムイチャシ史跡公園

豊浦町礼文華

かつてアイヌ民族が使用していたと考えら  
れるチャシ跡を見ることができる公園。

## B 苫小牧市美術博物館

苫小牧市末広町3丁目9-7

0144-35-2550

9:30~17:00

休 月曜、年末年始

苫小牧の歴史、考古、自然、文化芸術の展  
示・教育を通してその魅力を広く発信して  
いる博物館。

### おまけクイズ

旅に出る前と後で未来くんの恰好が違う  
ことに気づいたかな？ 実は、五大遺産を  
巡る中で少しずつ服装や持ち物が変わって  
いるんだ。隣のヒントと、今までのページ  
を見比べて、未来くんがどの順番で遺産を  
見て周ったのか推理してみよう！



※答は左ページの  
下にあるよ！

〇〇〇を  
もらったよ！  
たくさん写真  
とるんだ！

かばんの  
代わりに  
これを  
もらったよ！



とうや こげいじゆつかん  
**I 洞爺湖芸術館**

- 洞爺湖町洞爺町96-3
- 0142-87-2525
- 9:30~17:00
- 休 月曜、12/1~3/31

湖畔の小さな美術館。彫刻家・砂澤ビツキの作品をはじめ、芸術作品と洞爺湖の両方を満喫。

はやきたきょうど しりょうかん  
**J 早来郷土資料館**

- 安平町早来大町156-1
- 0145-29-7036(安平町教育委員会社会教育グループ)
- 9:00~17:00(要事前連絡)
- 休 土日祝、年末年始

旧早来町開拓の歴史がわかる、貴重な農機具などが収められています。

どうみん もりや がいはくぶつかん  
**K ほべつ道民の森野外博物館**

- むかわ町穂別108-2

タイムトンネルをくぐると、森の中に巨大なクビナガリュウなどのオブジェが点在する古代の世界が出現。

みまつまさ おきねんかん  
**F 三松正夫記念館**

- 壮警町字昭和新山184-12
- 0142-75-2365
- 8:00~17:00(11月~3月は9:00~16:00まで)
- 休 1~3月不定休

昭和新山の成長の経過を詳細に観察記録した「ミマツダイヤグラム」など、三松正夫氏の資料を保管展示。

せんだいはんしらおimotoじん や しりょうかん  
**G 仙台藩白老元陣屋資料館**

- 白老町陣屋町681-4
- 0144-85-2666
- 9:30~16:30
- 休 月曜、年末年始

国の指定史跡白老仙台藩陣屋跡の敷地内に立つ資料館。史跡の絵図面や古文書、武具などの資料を所蔵。

かるまいい せきちやうさせいりじむしょ  
**H 軽舞遺跡調査整理事務所**

- 厚真町字軽舞205-2
- 0145-28-2733
- 9:00~17:00
- 休 土日祝

厚幌ダム工事の発掘調査での出土品や、農耕具などの生活用品を中心に、郷土資料館として一般公開。

まんが・デザイン制作  
まなびのまなび  
北海道旭川市  
出身のまんが家です！

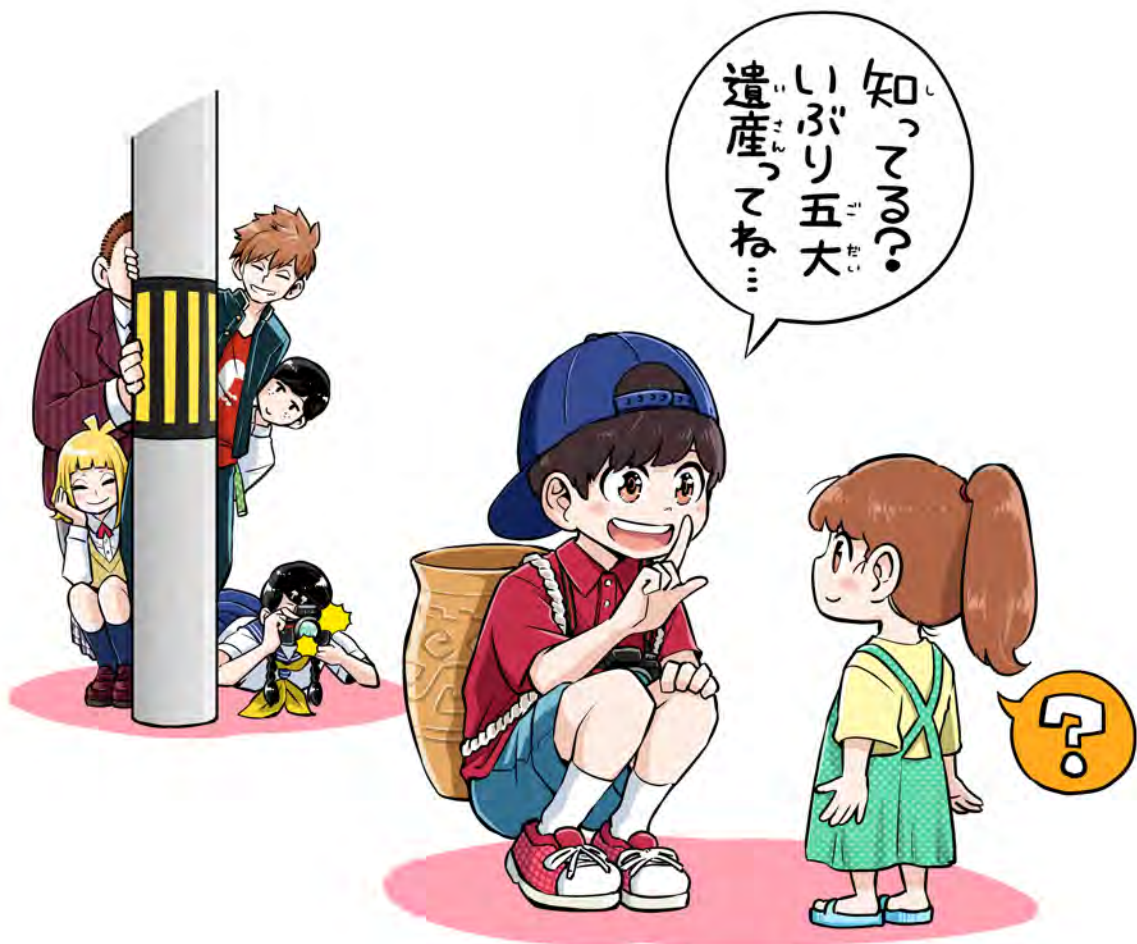


落ちてしまった！  
このでこのを

着替えたよ！  
スッキリ  
したから

カッコいい  
文様ののの  
をゲット  
したんだ！





企画・制作・発行

北海道胆振総合振興局 地域創生部 地域政策課

〒051-8558 北海道室蘭市海岸町1丁目4番1号  
むろらん広域センタービル 4階

TEL : 0143-24-9567 FAX : 0143-22-5170

